

GEMEINSAM FÜR EIN  
**GUTES LEBEN**



## **Kleiner Streifzug durch große Gesetze**

Mehr wissen über die Arbeitswelt

## Gutes Recht auf faire Verhältnisse



### Vereinigungsfreiheit – schon mal gehört?

„ ... für jedermann und für alle Berufe ...“

Das Recht, sich in Gewerkschaften zusammenzuschließen, ist ein Grundrecht, also durch die Verfassung besonders geschützt. Niemand darf deswegen bevorzugt oder benachteiligt werden. Dies gilt für alle hier lebenden und arbeitenden Menschen.

> Art. 9 Abs.3 Grundgesetz „Koalitionsfreiheit“

### Mitbestimmung – was genau bedeutet das?

Klare Regeln für mehr Demokratie

Gewählte Betriebsräte und Arbeitnehmervertreter/innen in den Aufsichtsräten sorgen für ein demokratisches Miteinander im Betrieb und Unternehmen. Per Gesetz sind Arbeitgeber und Betriebsrat gehalten, vertrauensvoll zusammenzuarbeiten, wirtschaftlich vernünftig und sozial fair. Schon in Betrieben mit fünf Beschäftigten werden Betriebsräte gewählt.

53 000 Betriebsräte sind bundesweit in der IG Metall aktiv. In 11.500 Betrieben und 30 Branchen.

> Betriebsverfassungsgesetz und Mitbestimmungsgesetze

### Gleichbehandlung – Wunsch oder Wirklichkeit?

Aktiv gegen Benachteiligung

Ob bei der Bewerbung, Versetzung oder allen anderen Personalmaßnahmen: gegen Benachteiligungen können Beschäftigte etwas tun, notfalls auch vor Gericht. Die IG Metall steht dabei an der Seite ihrer Mitglieder.

> Gleichbehandlungsgesetz (AGG)w

## Mitbestimmung in Betrieb und Unternehmen Wer macht was?

### Der Betriebsrat

- › verhandelt die Betriebsvereinbarungen über Ihre konkreten Arbeitsbedingungen: z. B. die Eingruppierung, die konkreten Arbeitszeiten wie Beginn, Pausen, Betriebsferien oder die Ausgestaltung von Gleitzeitkonten.
- › regelt die Einhaltung und Umsetzung von Arbeits- und Gesundheitsschutz.
- › achtet darauf, dass Tarifverträge und Betriebsvereinbarungen eingehalten werden.
- › hat sowohl Informationsansprüche als auch echte Mitbestimmungsrechte, zum Beispiel bei personellen Maßnahmen wie Einstellungen, Eingruppierung, Versetzungen oder Kündigungen sowie Initiativrechte, zum Beispiel bei Weiterbildungen.
- › wird von den Beschäftigten gewählt. Sie dürfen ihn jederzeit während der Arbeitszeit aufsuchen, ohne Angabe von Gründen.
- › arbeitet eng mit der Gewerkschaft zusammen.

› Über 53.000 Betriebsräte sind Mitglieder der IG Metall – 71 Prozent der Betriebsräte in der Metall-, IT- und Elektroindustrie.

### Die IG Metall

- › verhandelt die Tarifverträge mit den Arbeitgeberverbänden oder Einzelunternehmen. Dort wird zum Beispiel Ihr Einkommen, die Arbeitszeit und der Anspruch auf Urlaub geregelt. So hat man beispielsweise nach den Tarifen der IG Metall bis zu zwei Wochen mehr Urlaub als nach dem Gesetz.
- › führt die Tarifbewegungen in den Betrieben. Anders als der Betriebsrat darf sie zu Streiks aufrufen.
- › berät und qualifiziert Betriebsräte und unterstützt sie in Konflikten mit dem Arbeitgeber.
- › pflegt überbetriebliche Netzwerke für den fachlichen und branchenweiten Austausch der Betriebsräte.
- › spricht in Entscheidungs- und Beratungsgremien der Landes- und Bundespolitik für die Beschäftigten ihrer Branchen.

Wer Mitglied ist,  
kann mitentscheiden!

### Der Aufsichtsrat

#### Mitbestimmung im Unternehmen

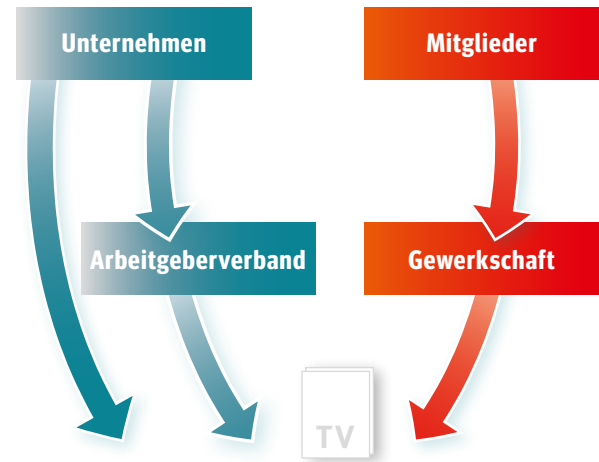
Die Beschäftigten wählen Arbeitnehmervertreter/innen aus der Belegschaft und Vertreter/innen der IG Metall in den Aufsichtsrat. Dieser kontrolliert den Vorstand und bestimmt die Unternehmensstrategie mit. Die Mehrheit im Aufsichtsrat haben in der Regel die Anteilseigner. IG Metall-Mitglieder führen ihre Tantiemen aus der Aufsichtsrats-tätigkeit an die gemeinnützige Hans-Böckler-Stiftung ab.

## Wussten Sie, dass ...

- › ... nach der aktuellen Entgelterhebung eine Softwareingenieurin / ein Softwareingenieur in Deutschland bereits im Einstiegsbereich während der ersten drei Jahren in tarifgebundenen Unternehmen durchschnittlich elf Prozent mehr verdient als in nicht tarifgebundenen Unternehmen? Wenn Sie wissen wollen, was Ihre Arbeit Wert ist, nutzen Sie unsere Angebote auf Seite 10.
- › ... Tarifverträge rechtsverbindlich nur für die Mitglieder der Gewerkschaft gelten? Nur sie haben Anspruch auf die dort vereinbarten Leistungen, wenn es hart auf hart kommt.
- › ... die IG Metall sich ausschließlich durch ihre Mitgliedsbeiträge finanziert?
- › ... die IG Metall weit mehr als Entgelte regelt, zum Beispiel den Anspruch auf Qualifizierung, alles rund um die Arbeitszeit, den Anspruch auf Altersteilzeit sowie Maßnahmen zur Vereinbarkeit von Arbeit und Privatleben oder für eine bessere Altersversorgung trifft? Welche Tarifziele sie verfolgt, bestimmen ihre Mitglieder in demokratischen Verfahren.
- › ... die Mitgliedschaft in der IG Metall Ihre Privatsache ist? Sie entscheiden, ob Sie Ihr Engagement publik machen oder nicht.

## Arbeitgeberverbände? Gewerkschaften?

Sie sind Sozialpartner. Beide organisieren Mitglieder, um deren Anliegen öffentlich zu machen und bestmöglich durchzusetzen.



... schließen Tarifverträge für ihre Mitglieder und setzen damit Standards für Einkommen und Arbeitsbedingungen. Im Fall eines Haustarifvertrags verhandelt das Unternehmen direkt mit der Gewerkschaft.



**Übrigens:** Wenn Sie eine schutzfähige Erfindung oder einen technischen Verbesserungsvorschlag machen (im Sinne des ArbNErfG), gewährt die IG Metall Rechtsschutz für die Erstberatung durch einen Fachanwalt für Arbeitnehmererfindungen oder Patentanwalt. Sprechen Sie mit Ihrer IG Metall vor Ort.

## Die IG Metall

- › **Die IG Metall ist Teil der deutschen Unternehmenskultur**, in der die verschiedenen Interessengruppen fair und respektvoll miteinander umgehen.
  
- › **Viele große Konzerne** versuchen, diese Stärke der Arbeitsbeziehungen durch internationale Rahmenabkommen auf ihre Standorte im Ausland zu übertragen. **Zum Beispiel Bosch:** „Das Grundrecht aller Arbeitnehmerinnen und Arbeitnehmer, Gewerkschaften zu bilden und ihnen in eigener und freier Entscheidung beizutreten, wird anerkannt. [...] Wir streben mit unseren Partnern eine von gegenseitigem Vertrauen und Respekt geprägte konstruktive Zusammenarbeit an.“ **Oder Siemens:** „Die Zusammenarbeit mit Beschäftigten, Arbeitnehmervertretern und Gewerkschaften wird konstruktiv gestaltet. Auch bei strittigen Auseinandersetzungen bleibt es das Ziel, eine tragfähige konstruktive Zusammenarbeit auf Dauer zu bewahren und Lösungen anzustreben, die die wirtschaftlichen Unternehmensinteressen und die Interessen der Beschäftigten berücksichtigen.“
  
- › Über **2,2 Millionen Menschen** sind Mitglieder der IG Metall. Sie auch?
  
- › Die IG Metall engagiert sich für **nachhaltiges Wirtschaften** und **faire gesellschaftliche Verhältnisse**.
  
- › Als Mitglieder-Organisation ist die IG Metall **demokratisch** aufgebaut – die Mitglieder entscheiden mit über ihre Politik und Schwerpunkte.



### Ein Prozent Beitrag – 100 Prozent Leistung

Der Beitrag: ein Prozent vom Brutto Gehalt. Er kommt schnell wieder rein. Durch die Tarifierhöhungen. Durch wertvolle Informationen, Beratung und den Rechtsschutz, der für Mitglieder nach drei Monaten inklusive ist. Oder durch jedes arbeitnehmerfreundliche Gesetz, für das sich die IG Metall stark gemacht hat.

**Online beitreten:** ➔ [igmetall.de/beitreten](https://www.igmetall.de/beitreten)

## Sieben auf einen Streich

### Angebote der IG Metall zum Mitmachen, Mitbestimmen und Informieren:

**1 Website**  
Aktuelles, Veranstaltungshinweise und Informationen rund um die ITK-Branche finden Sie online. Infolyer zu verschiedenen Schwerpunkten sowie alle Ausgaben des IT-Magazins zum Herunterladen, Linktipps und Literaturhinweise runden das Angebot ab.

➔ [itk-igmetall.de](http://itk-igmetall.de)

**2 IG Metall auf der CeBIT**  
Die IG Metall ist regelmäßig mit einem eigenen Informationsstand auf der CeBIT in Hannover vertreten. Mit einem umfangreichen Angebot an Informationen und Vorträgen präsentiert sich die IG Metall dort als die Gewerkschaft für die Beschäftigten in der ITK-Branche. Besonderer Bonus: IG Metall-Mitglieder erhalten Freikarten für die CeBIT.

**3 Die ITK-Entgelterhebung**  
Die IG Metall untersucht jedes Jahr die Entgelte in der IT- und Telekommunikationsbranche. Die Analyse liefert wertvolle Informationen über Arbeitsplätze und Verdienstmöglichkeiten und kann als gute Orientierung für Gehaltsverhandlungen dienen. Für IG Metall-Mitglieder günstiger!

**4 Arbeitskreis Forschung und Entwicklung**  
Er führt Betriebsratsmitglieder aus F&E-Abteilungen zu Fachberatungen zusammen. Vertreten: alle maßgeblichen Branchen, deren Schlüsselunternehmen und Forschungsinstitute.

**5 Aktiv an der Hochschule**  
Vierorts gibt es gewerkschaftliche Studiengruppen, die sich gefunden haben, um ihre Studien-, Praktika- und Arbeitsbedingungen zu verbessern und sich aktiv ins Hochschulleben einzumischen. Ob es an Ihrem Hochschulstandort eine solche Gruppe gibt, erfahren Sie bei ihrer IG Metall vor Ort oder online unter  
➔ [hochschulinformationsbuero.de](http://hochschulinformationsbuero.de) › **Kontakt**  
› vor Ort

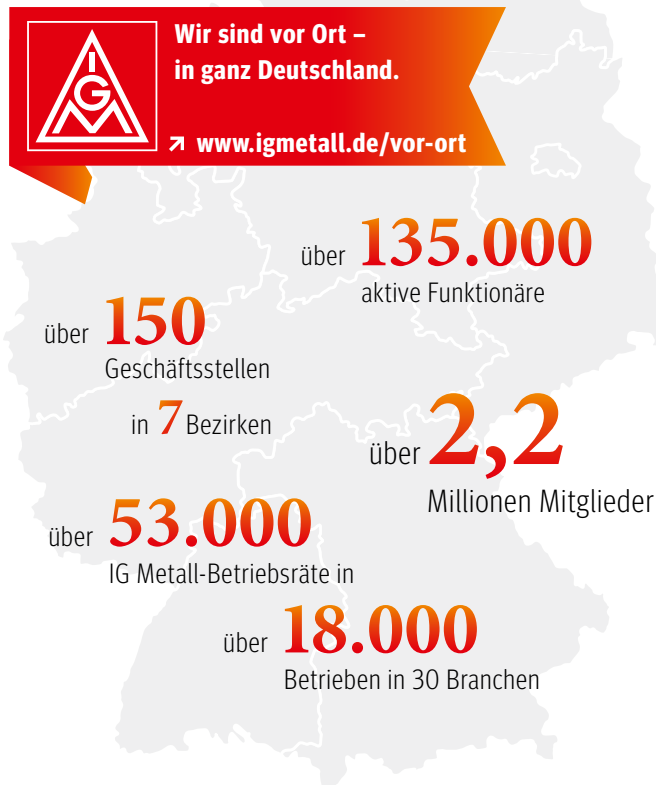
**6 Für Crowdworker und Selbstständige**  
Servicetelefon und Bewertungsmöglichkeiten der Arbeitsbedingungen auf den Internet-Arbeitsbörsen.  
➔ [faircrowdwork.org](http://faircrowdwork.org)

**7 Netzwerk**  
Die IG Metall ist ein Netzwerk hilfreicher Kontakte für das Arbeitsleben. Nutzen Sie es! Vernetzen Sie sich mit Kolleginnen und Kollegen aus anderen Betrieben.



## Stark vor Ort.

Von Flensburg bis Lörrach, von Aachen bis Bautzen.



IG Metall-Vorstand

**FB Mitglieder und Erschließung**

60519 Frankfurt am Main

## Die IG Metall verbindet.

Wir sind viele. Sei dabei!



[facebook.com/igmetall](https://facebook.com/igmetall)

[twitter.com/igmetall](https://twitter.com/igmetall)

[flickr.com/igmetall](https://flickr.com/igmetall)

[youtube.com/igmetall](https://youtube.com/igmetall)



## Ja. Ich bin dabei.

Bitte bei den IG Metall-Betriebsräten, den IG Metall-Vertrauensleuten oder der IG Metall vor Ort abgeben. Oder einfach in einen Fensterumschlag stecken und zurücksenden.

Lieber direkt online Mitglied werden?

➔ [www.igmetall.de/beitreten](http://www.igmetall.de/beitreten)



## Du hast noch **Fragen?**

Bei Fragen zur Mitgliedschaft in der IG Metall oder zu anderen Themen rund um sichere und gute Arbeit sind wir gerne für Dich da.

✉ **mitglieder@igmetall.de**

☎ **069 66 93-2221**

## **Wir. Die IG Metall.**



## Eine Gewerkschaft stellt sich vor.

Sie möchten gerne mehr über die IG Metall wissen?

Unser Magazin »Wir. Die IG Metall.« vermittelt anschaulich, wofür wir stehen, was wir bieten und was Gewerkschaft heißt. Es liegt jedem Infopaket bei und ist kostenfrei zu bestellen unter

➔ **www.igmetall.de/infopaket**

Unser »Über-Uns-Portal« finden Sie unter

➔ **wir.die-igmetall.de**

Vernetzt und informiert sein.

Unseren Newsletter bestellen Sie unkompliziert unter

➔ **www.igmetall.de/infoservice**